



NEU

Metallic-Effektlack

LUCITE®

MetallicColor

Produktinformationen MetallicColor

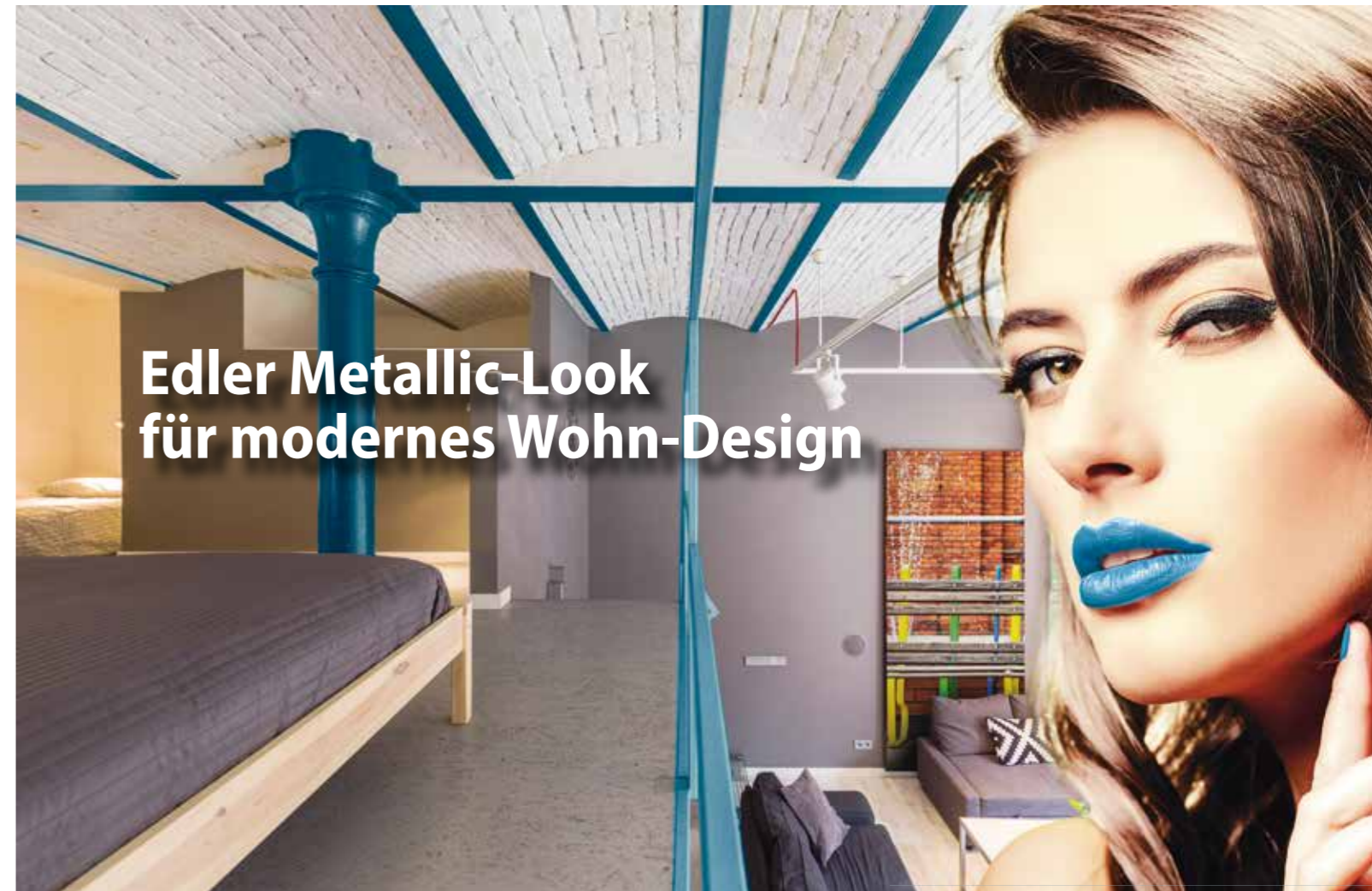


Produktbeschreibung	Wasserbasierter, seidenmatter Eisenglimmer-Effektlack auf Basis einer Acryl-Polymerdispersion.
Verwendungszweck	Eintopfsystem (Grund- und Schlussbeschichtung) im Innen- und Außenbereich. Zur direkten Beschichtung von Holz, Holzwerkstoffen (innen), PVC, Stahl, verzinktem Stahl nach fachgerechter Vorarbeit. Einsatz auf allen wasserbasierten / lösemittelbasierten LUCITE® Grundierungen, sowie 1K-Altbeschichtungen auf Acryl- und Alkydharzbasis
Eigenschaften	<ul style="list-style-type: none"> ▶ Umweltfreundlich ▶ Nahezu geruchsfrei ▶ Blei- und Chromatfrei nach DIN 55944 ▶ Blockfest ▶ Sehr gutes Deckvermögen ▶ Direkthaftung auf vorgenannten Untergründen ▶ Korrosionsinhibierende Wirkstoffe
Verbrauch	ca. 145 ml / m ² / Anstrich
Trocknung	Staubtrocken nach ca. 30 Minuten Griffest nach ca. 2-3 Stunden Überarbeitbar nach ca. 4 Stunden Endhärte wird nach ca. 2 - 3 Tagen erreicht.
Gebindegrößen	0,75 / 2,50 Liter
Mix-Farbtöne mit Glimmeranteil	ca. RAL 9006 / 9007 Silber 001 / Altkupfer 008 / Anthrazit 009 / DB 301 / DB 310 / DB 501 / DB 502 / DB 503 / DB 510 / DB 601 / DB 602 / DB 603 / DB 610 / DB 701 / DB 702 / DB 703 / DB 704

Systemergänzung für den Innenbereich



Zur Steigerung der Abriebfestigkeit, empfehlen wir einen transparenten, PU-verstärkten Lacküberzug mit LUCITE® ParquetGloss oder ParquetSatin.



Edler Metallic-Look für modernes Wohn-Design

Ihr Dörken-Fachhändler:

DÖRKEN

Lucite® ist eine Marke von Dörken.

Dörken Coatings GmbH & Co. KG
 D-58313 Herdecke
 Wetterstraße 58

Tel. 0 23 30 / 63 243
 Fax 0 23 30 / 63 100 243
 coatings@doerken.de
 www.doerken.de

LUCITE®

...und rationeller geht's!

DE_de_PR_LU_MetallicColor_06.21



Der neue Metallic-Effektlack setzt dekorative Akzente

Metallische Veredelung von Oberflächen und Bauteilen - innen und außen

LUCITE® ...und rationeller geht's!

**LUCITE® MetallicColor –
Kreativ. Dekorativ. Effizient.**

Für alle Applikations-Techniken

Zum Streichen, Rollen sowie zum Airless- und HVLP- Spritzen bestens geeignet.



Der moderne Eisenglimmer-Look macht aus Standard-Flächen Hingucker und Design-Objekte



Gespritzte Oberflächen sind besonders homogen in der Anmutung.

Praxis-Tipp:

Beim HVLP-Spritzverfahren ist zu beachten, dass die Spritzviskosität mit max. 20 % Wasser einzustellen ist.



**In Seidenmatt-
„Glamour“- Optik.**

**Für vielfältige Einsatzgebiete –
innen wie außen**

**Metallic-Effekte setzen
starke optische Akzente**



Die blockfeste Bindemittel-Technologie ermöglicht das Beschichten von Fenstern und Türen.



Der Anthrazit-Farbtönen DB -703 mit Eisenglimmer-Effekt wirkt vor allem auf gerundeten Formen besonders edel.

Farbtöne:

- ▶ Alle 14 DB-Farbtöne
- ▶ ca. RAL 9006 / 9007
- ▶ Sowie drei Sonderfarbtöne: silber 001, altkupfer 008, anthrazit 009



Produkt-Highlights:

- ▶ Wasserbasiertes Eintopf-System mit Direkt-haftung auf vielen Untergründen und Bauteilen
- ▶ Grundierung und Schlussbeschichtung in Einem
- ▶ Kein Materialwechsel – 2 Anstriche an 1 Tag
- ▶ Diverse Eisenglimmer-Farbtöne verfügbar
- ▶ Hohe Schichtstärke bis 300 µm
- ▶ Hohe Farbtönstabilität und Witterungsbeständigkeit
- ▶ Nahezu geruchsfrei